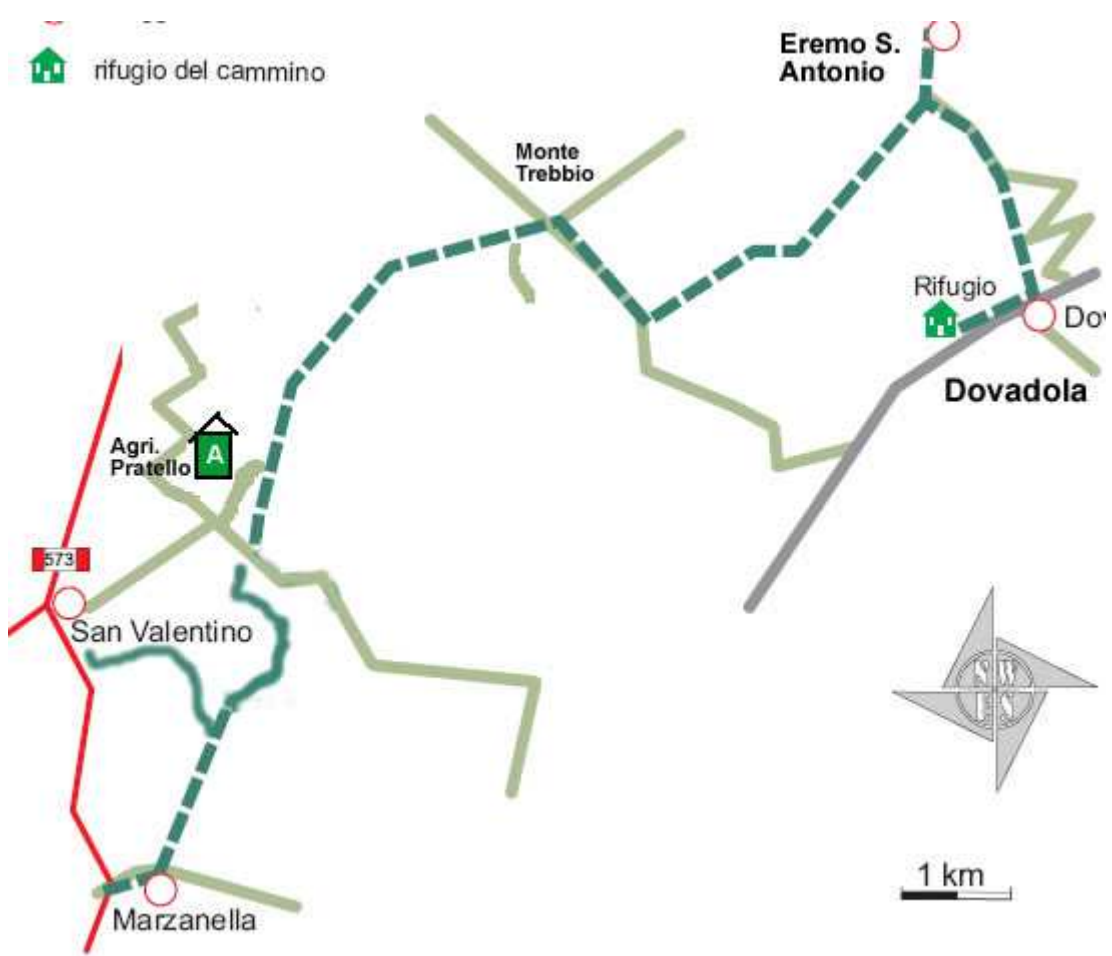
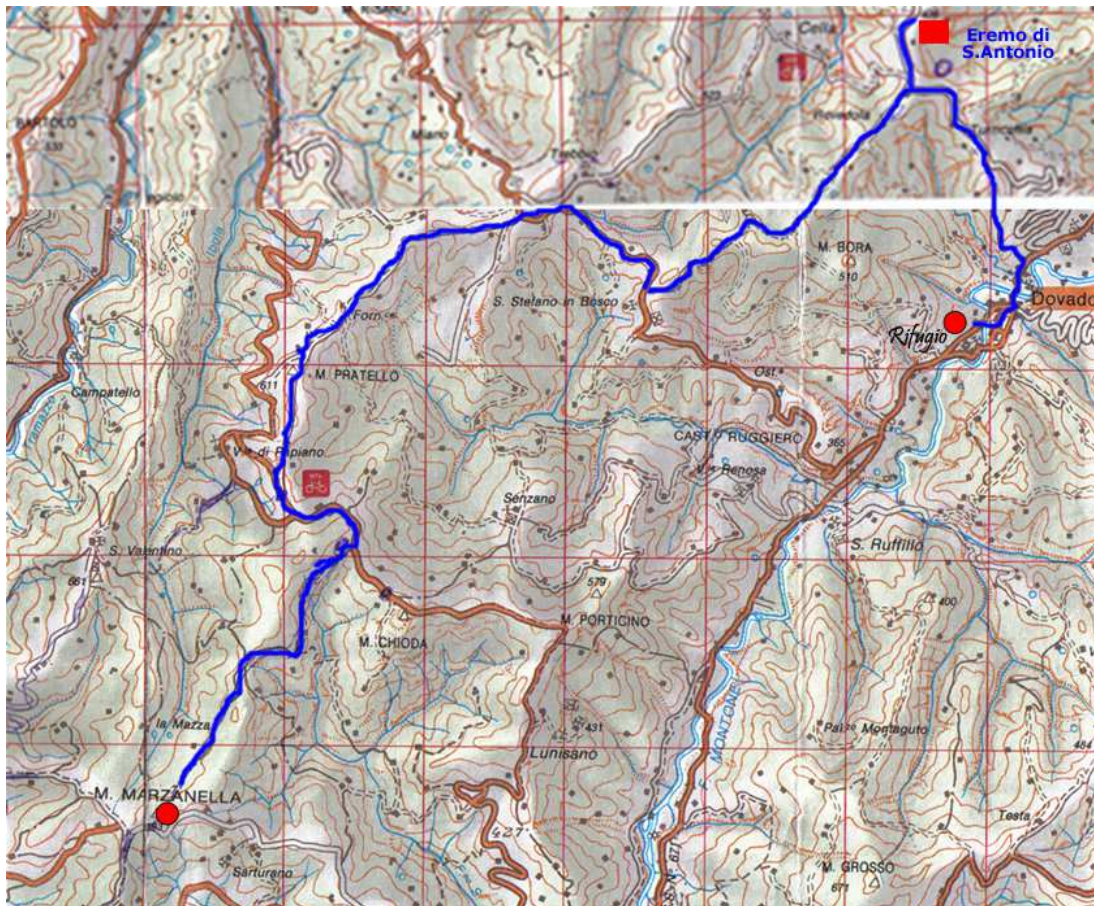


# 1° Tappa Dovadola - Marzanella





Partant du refuge "Benedetta Bianchi Porro" ; on quitte Dovadola en prenant la route nationale (faire attention) sur la gauche, on parcourt deux cents mètres, on tourne sur la gauche à la hauteur du panneau "Dovadola". La première escalade du chemin commence ici, en montant vers le mont Santo, cela sera fatigant mais on prendra beaucoup de plaisir à le faire. On prend ensuite l'ancien sentier qui mène à l'ermitage de San Antonio, une marche lente car cela monte jusqu'à Montepaolo. Le sentier dans la première partie est étroit et aboutit après 40 minutes sur une route carrossable en graviers. Suivre la route sur la droite et tourner sur la gauche sur le sentier avant la route asphaltée. Après 25 minutes on aboutit sur une route asphaltée qui maintenant devient plane puis descend légèrement vers l'ermitage. Un peu plus en avant on rejoint un chemin latéral sur la gauche que l'on ne prend pas pour le moment, on le prendra après la visite de l'ermitage. Continuer jusqu'au Sanctuaire. Après environ 1h30 de marche depuis le départ on atteint notre premier but ! Respirons profondément et profitons du site. Il est temps maintenant de retourner sur le même chemin sur 1 Km pour prendre le sentier de terre sur la droite (voir ci-dessus). Au bout de 1h, 1h20 on arrive sur une route asphaltée que l'on prend à droite pour arriver au bout de 2 Km au sommet du Mont Trebbio. On tourne sur la gauche pour prendre la route de crête asphaltée sur 2.5 Km et avant l'agroturismo "Pratello" ; prendre le sentier sur la gauche et faire environ 2 Km pour arriver sur la route asphaltée qui va vers Modigliana. Tourner sur la gauche et après 1 Km environ on prend le sen

Temps de parcours 6 - 7 heures

On recommande de prévoir son ravitaillement au départ car on part tôt le matin et on n'arrive à l'étape que dans l'après-midi, après avoir marché dans une nature "vierge". **Cela sera la règle à suivre pour toutes les étapes des Apennins.**

tier à droite. Après 4 Km on arrive à Marzanella