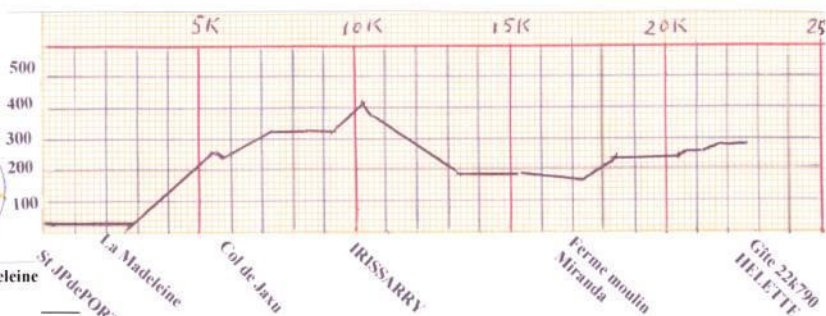
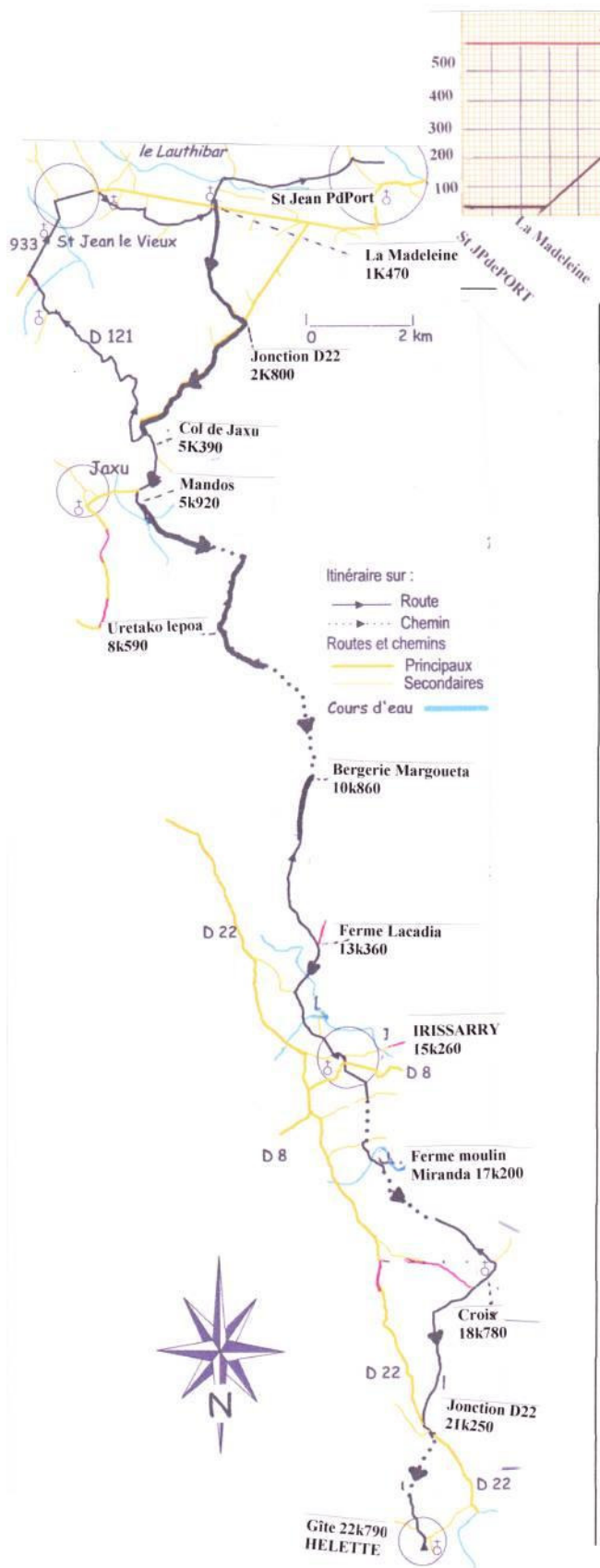


St JEAN PIED DE PORT-HELETTE 22km790 6 heures



Sortir de Saint Jean pied de port par la porte St Jacques ; couper la D401 et avancer sur 1km470 par le chemin Taillapade jusqu'à la chapelle de La Madeleine. Sur la place on abandonne le GR 65 à droite et on continue droit vers la D933 ; après la traversée, tout droit jusqu'à la D22 (2k800).

On suit la D22 jusqu'au petit col de Jaxu (5k390). Légère descente sur 500 mètres et avant le village bifurquer à gauche (abribus) ver le quartier Mandos (6k330).

Après le groupe de maisons, monter à gauche vers la ferme Erramondegaray. Petit chemin empierré sur un kilomètre à travers un petit bois ; on rejoint une petite route bitumée, avant un petit col (7k440 – 366 mètres) ; suivre la route à droite jusqu'au col d'Uretako borda (8k590- 376 mètres), admirables panoramas vers l'Est et le Sud et les premiers hauts sommets Pyrénéens.

Continuer en descente sur la petite route sur 750 mètres pour arriver au petit plateau d'Idiarteko borda (bergerie dans le champ à droite) 9k340.

Petit chemin de terre à droite le long des prairies puis légère montée ver le petit sommet de Bakuitze le long des postes de chasse (10k050-400 mètres).

Suivre la clôture à droite en descente et le chemin sur la crête sur 900 mètres, pour atteindre la bergerie de Margoueta.

A nouveau petite route bitumée qui descend sur 3kms 400, à travers les fermes jusqu'au carrefour de la ferme Lacadia (13k360).

Suivre à droite en direction du bourg d'Irissarry que l'on aperçoit toujours en ligne de mire

Aux terrains de tennis , suivre à gauche en direction du centre du bourg (15k260 – 197 mètres).

Passer sous le viel appentis à droite de la commanderie et continuer tout droit vers une ruelle entre le bar restaurant et la boucherie. Puis à droite à la sortie du bourg.

Descente et remontée en toboggan, en haut prendre à gauche sur un kilomètre et jusqu'au bas de la descente d'Etchartea (16k160). Continuer à droite jusqu'au carrefour et le pont de la ferme Miranda à gauche (17k120).

A la hauteur de la ferme prendre un chemin empierré à droite en montée à travers champs, puis en bordure de champ, avant une première barrière à « escalader », puis une seconde à l'entrée de la ferme Elhudegia (18k190) en haut de la colline.

Reprendre un petite route bitumée, passer devant la ferme Bechindeguia, puis à gauche jusqu'au carrefour (croix et abribus 18k780).

Descendre à droite et continuer tout droit en ignorant les petites routes à gauche et à droite sur 1k 190 jusqu'au quartier Chistela sur la hauteur, puis descendre jusqu'à la jonction avec la D 22 (21k250)

Traverser la route en biais et descendre jusqu'au pied de la montée par un chemin jusqu'à la ferme Harreguia. A nouveau petite route bitumée, au carrefour (croix), prendre à gauche et descendre vers le bourg d'Helette.

Le gîte d'étape se trouve en face après la traversée de la D245. Pour les places s'adresser à la mairie sur la place du fronton, en continuant tout droit sur 200 mètres

Avril 2011

Association des Amis de Saint Jacques en Pyrénées Atlantiques – J. L. Aspirot

caminopa@hotmail.com

Site : www.compostelle.fr